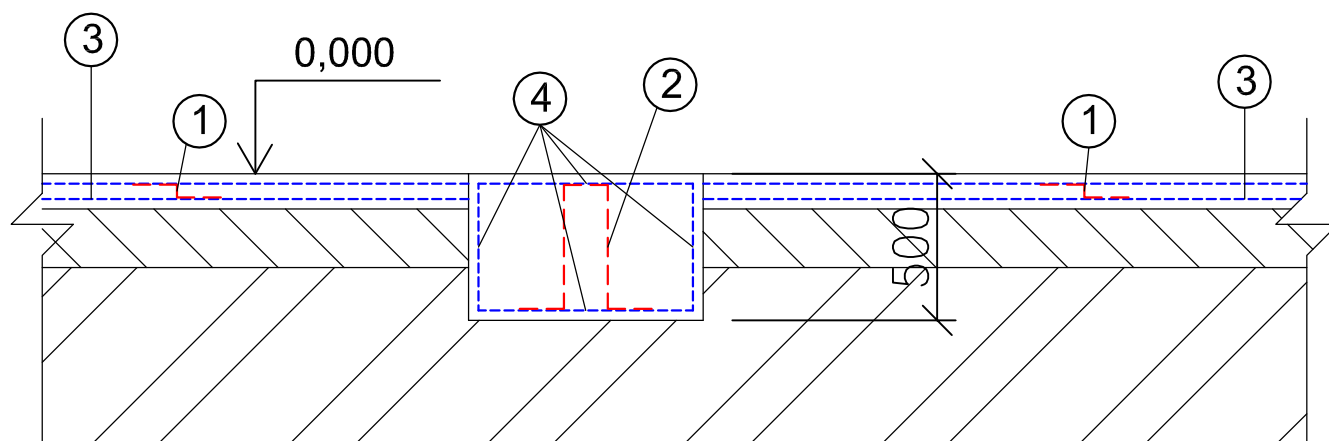


VZOROVÝ ŘEZ 4-4

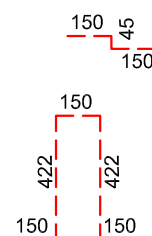


① $\varnothing 8$ - 4ks/m², dl. 345mm, celkem 1360ks

② $\varnothing 8$ - 2ks/m, dl. 1294mm, celkem 25ks

③ kari síť $\varnothing 8/150$ mm, celková plocha 700m²

④ kari síť $\varnothing 8/150$ mm, celková plocha 50m²




Krytí výztuže min 30mm.

1 - 1ks - 0,14kg, celkem 185kg
 2 - 1ks - 0,47kg, celkem 12kg
 3 - 1m² - 5,4kg, celkem 3779kg
 4 - 1m² - 5,4kg, celkem 270kg
 suma 4246kg



... ± 0,000 = ÚROVŇ PODLAHY 1.NP

Stupeň projektové dokumentace:			Projektant stavby:		
DOKUMENTACE PRO PROVÁDĚNÍ STAVBY			<div><div>DaF-PROJEKTS, r.o. Hornopolská 131/12 702 00 Ostrava- Moravská Ostrava</div><div>tel: 605 297 447 605 297 448</div></div>		
Nositel úkolu	Projektant. profese	Vypracoval			
ING. DVORSKÝ VÍTĚZSLAV	PAVEL MEC	PAVEL MEC			
Investor stavby:	Dopravní podnik Ostrava a.s.				
Místo stavby:	Sokolská třída 3243/64, 702 00 Ostrava				
Název zakázky: VÝMĚNA PODLAHY NA HALE II. – TROLEJBUSY OSTRAVA – III. ETAPA			Datum	KVĚTEN 2017	
			Č. zakázky	027/17	
			Měřítko	1 : 25	
			Č. výkresu	Paré č.	
Výkres:			05		
VÝKRES VÝZTUŽE					